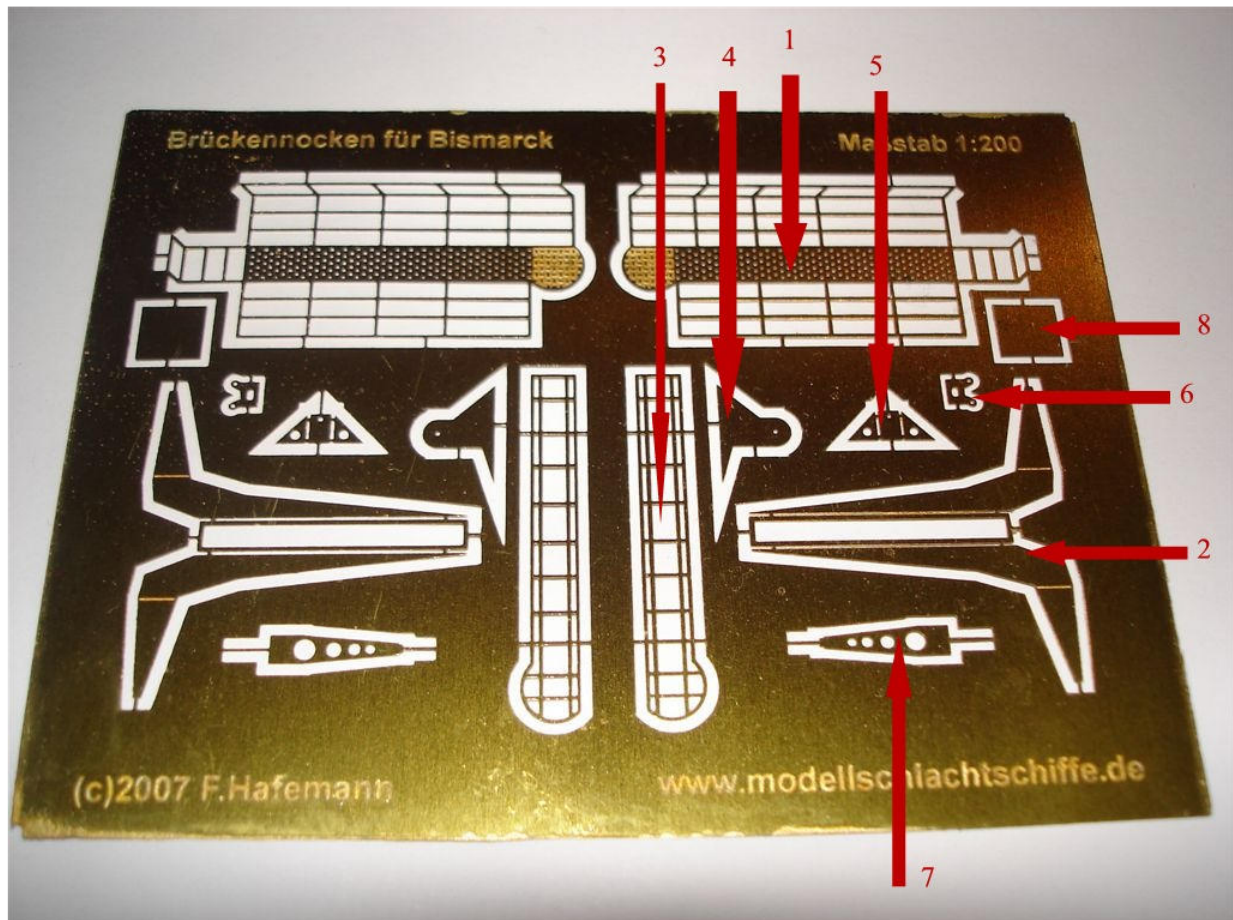
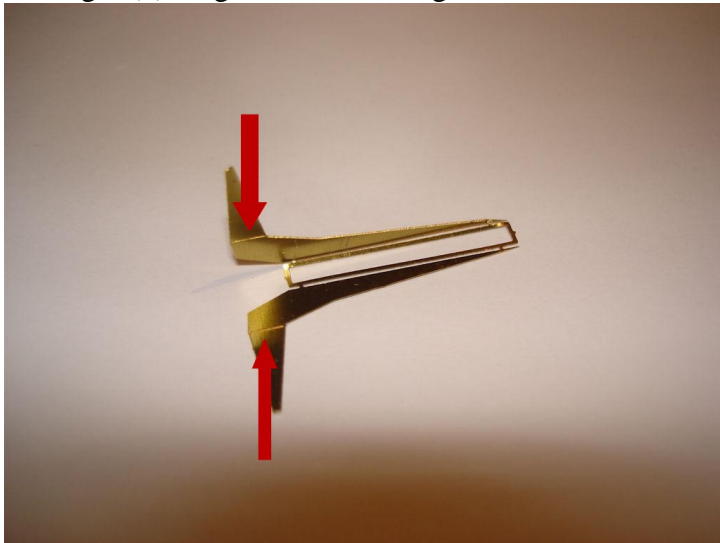


Aufbauanleitung Brückennocken Bismarck

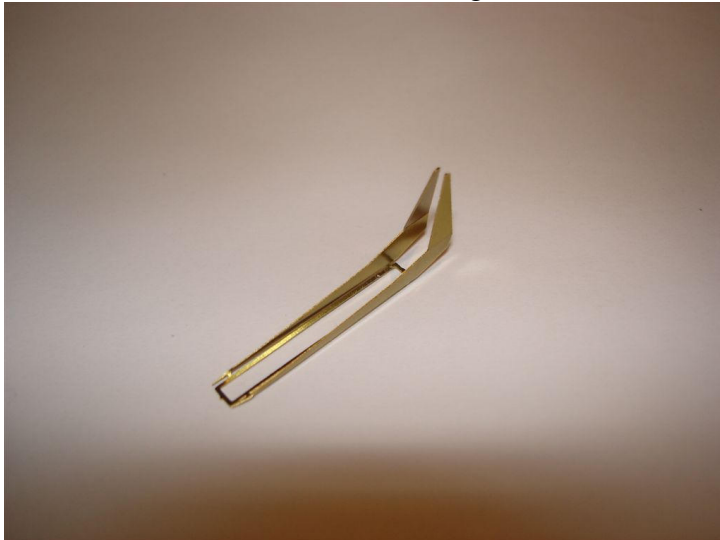
- 1 Obere Laufbrücke
- 2 Träger
- 3 Stabilisierung
- 4 Oberes Lager
- 5 Unteres Lager
- 6 Halter für Zugseile
- 7 Schwenkachse
- 8 Sicherheitsverschluss



1. Die gesamte Platine in Aceton waschen, um eventuelle Reste von Fotolack zu entfernen.
2. Träger (2) biegen, die Anätzungen dabei nach innen.



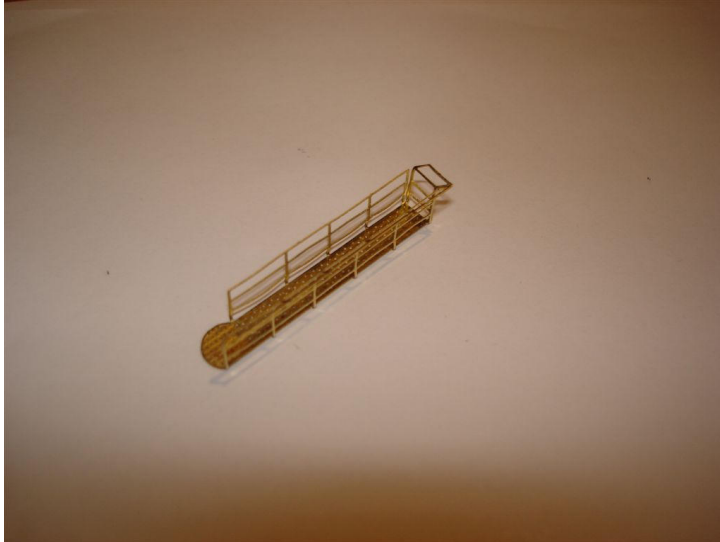
3. Den oberen Teil in der Markierung leicht nach innen biegen.



4. Die Schwenkachse (7) einkleben.



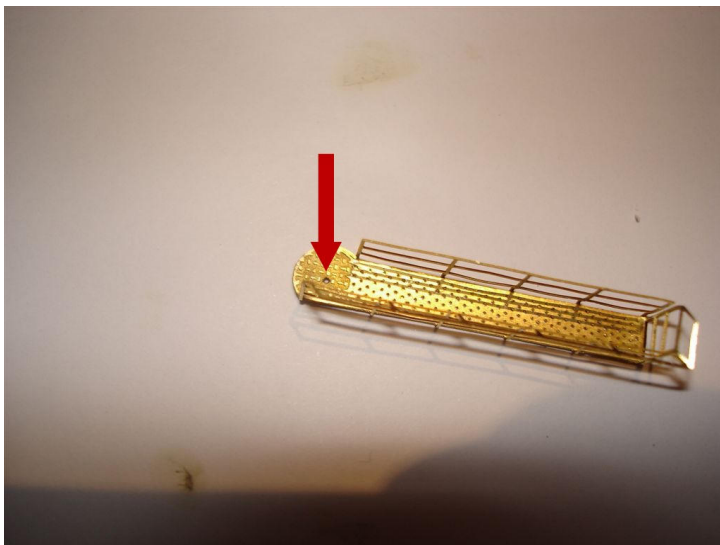
5. Die Seitenteile der oberen Laufbrücke (1) aufstellen, dabei an der Stirnseite und an der Aussenseite das obere Teil der Reling im 45° Winkel nach aussen biegen.



6. Die Stabilisierung (3) von unten gegen die Laufbrücke kleben.



7. Testen, ob die Schwenkachse in die vorgesehene Öffnung der Laufbrücke passt, notfalls etwas erweitern.



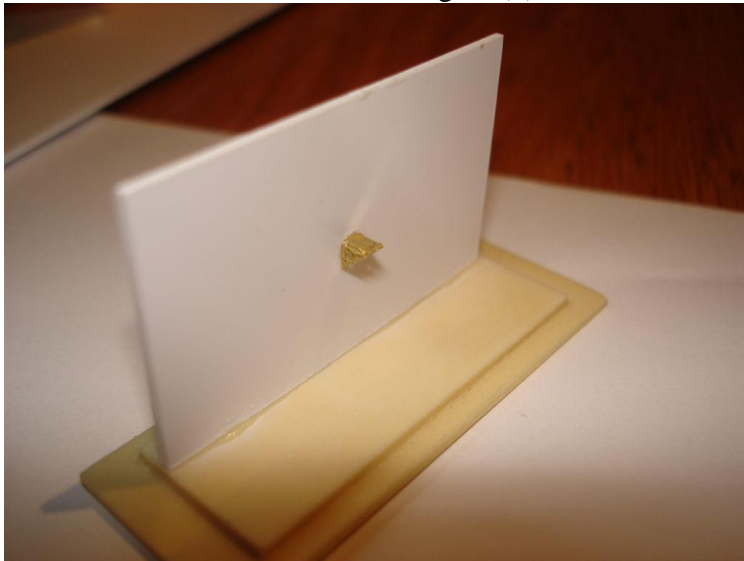
8. Das obere Lager (4) gegebenenfalls an den Aufbau anpassen. Dann einfach nur über den Stift des Schwenkarmes legen - NICHT KLEBEN!



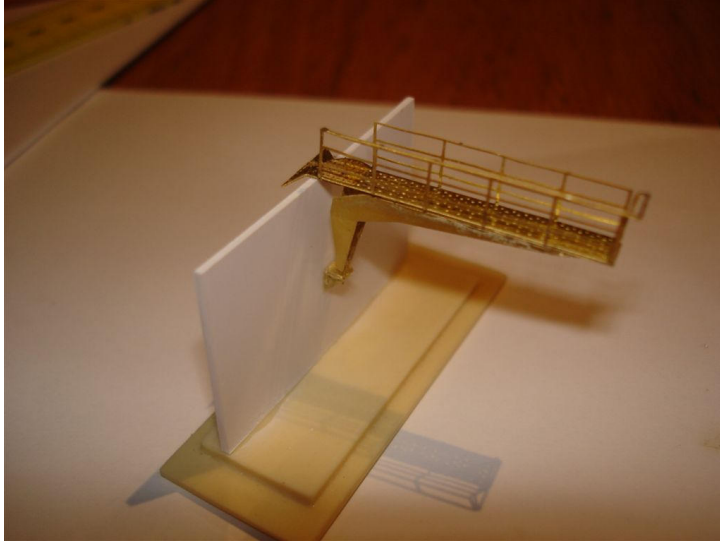
9. Die obere Laufbrücke auf den Träger kleben.

10. Den Abstand zwischen oberen und unteren Lager auf dem Aufbau markieren.

11. Die Seitenteile des unteren Lagers (5) im 90° Winkel aufstellen und am Aufbau fixieren.

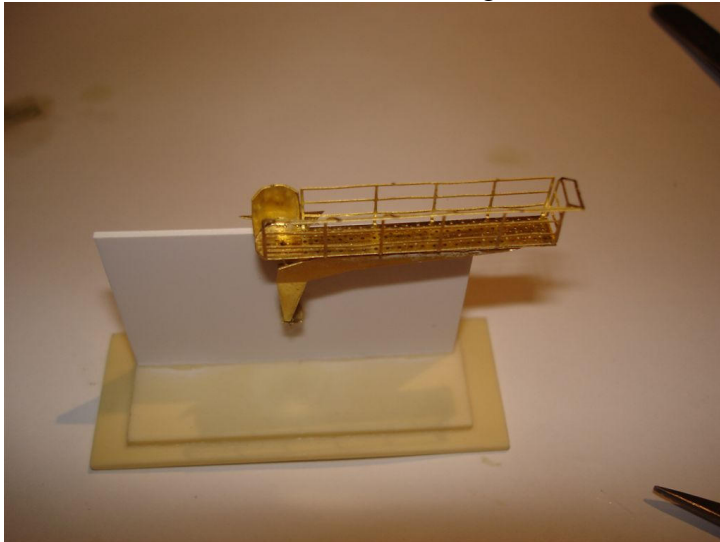


12. Die Schwenkachse in das Lager einsetzen und das obere Lager am Aufbau anbringen



13. Überstände kürzen.

14. Den Sicherheitsverschluss (8) biegen und fixieren.



15. Den Halter für das Zugseil anbringen

