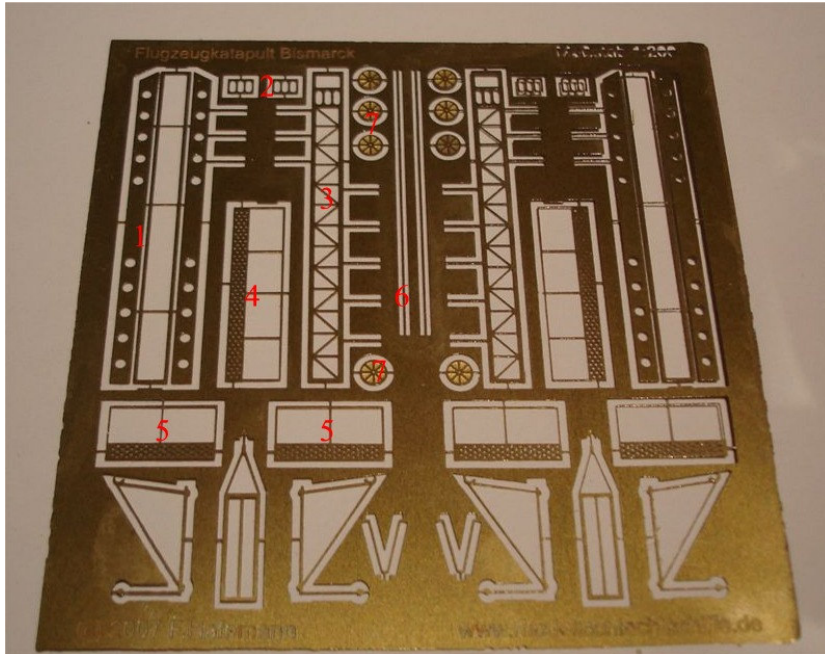
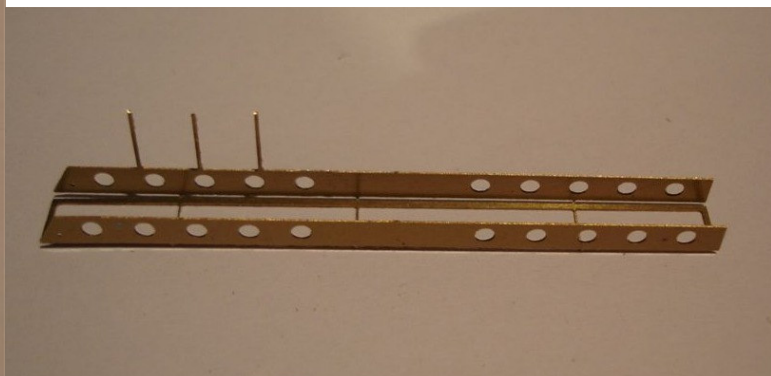
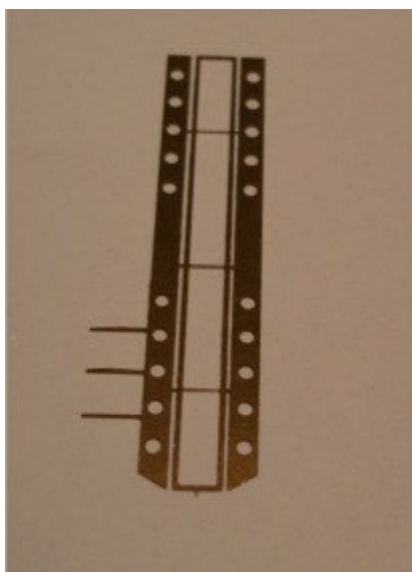


## Aufbauanleitung Katapult

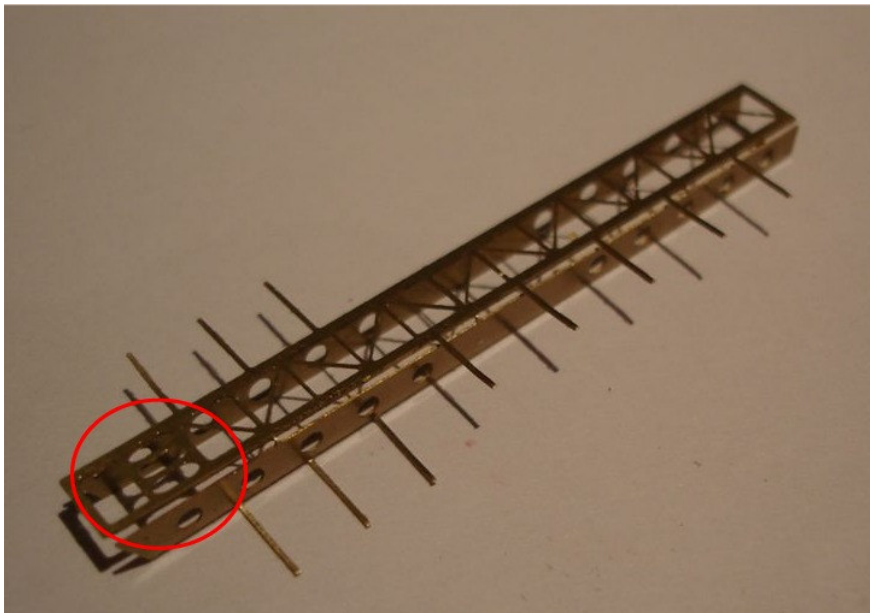
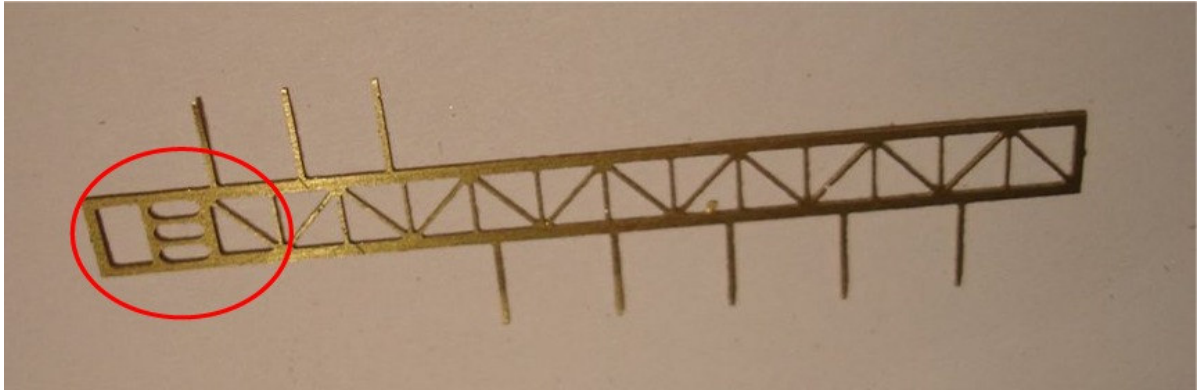
- 1 Unterbau für Katapult
- 2 Blenden
- 3 oberer Laufweg
- 4 grosse Laufbrücke
- 5 kleine Laufbrücken
- 6 Mittelstrebe
- 7 Laufräder



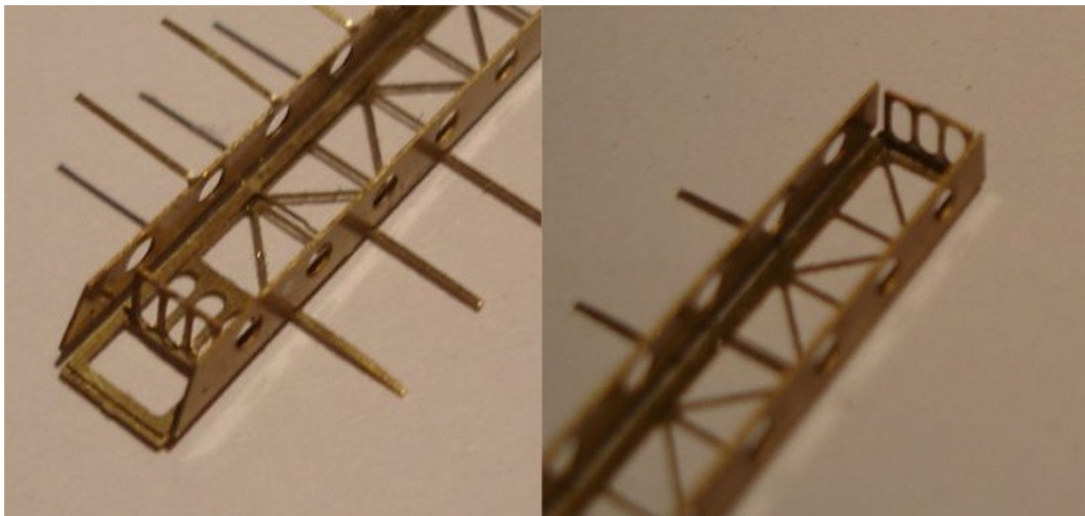
1. Die Oberseite der Platine ist gleichzeitig die Oberseite der Teile! Alle Teile aus der Platine trennen und vorsichtig entgraten.
2. Seitenteile vom Unterbau ( 1 ) im 90° Winkel nach oben Biegen



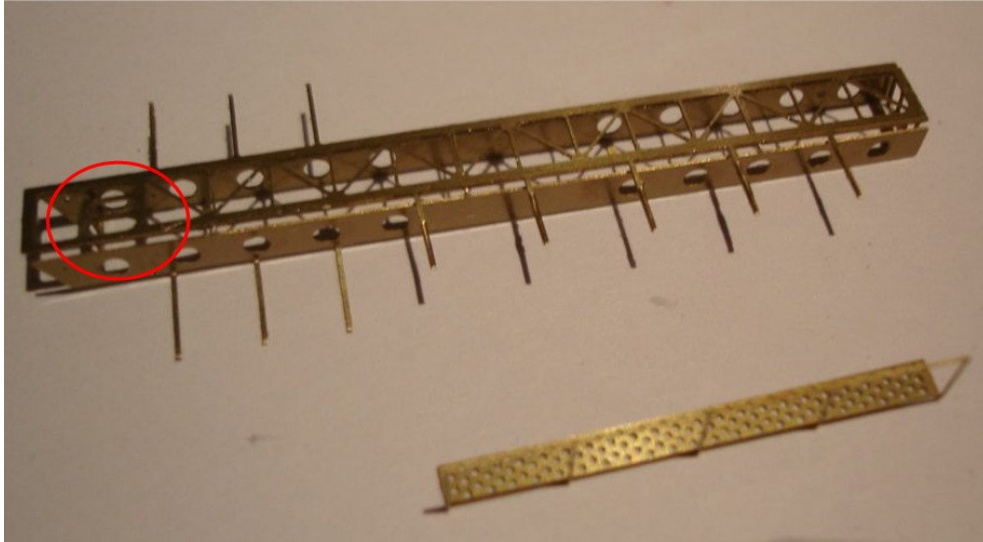
3. Träger für die Laufbrücke im 90° Winkel zur Seite biegen. Liegen die Träger auf der Unterlage auf, haben Sie die Oberseite oben liegen.



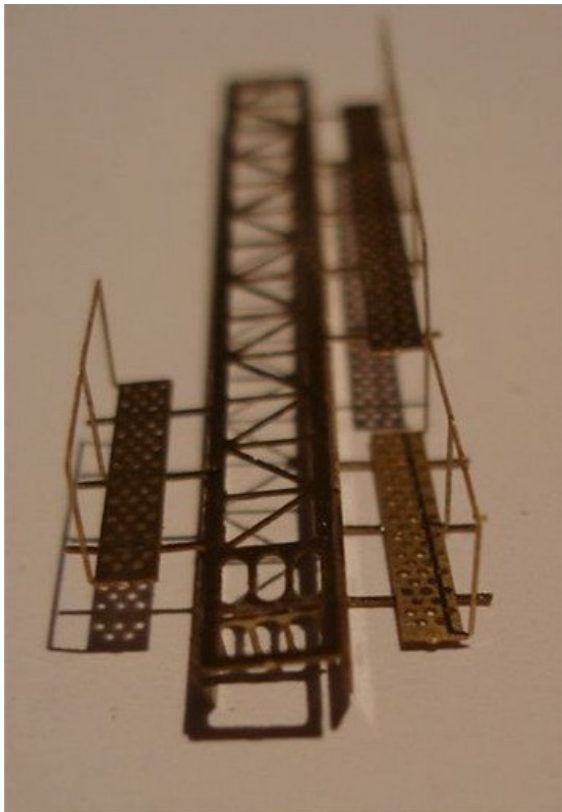
5. Das gesamte Teil umdrehen, sodass die Unterseite nach oben zeigt.  
6. Die Blenden (2) an den entsprechenden Stellen senkrecht einkleben.



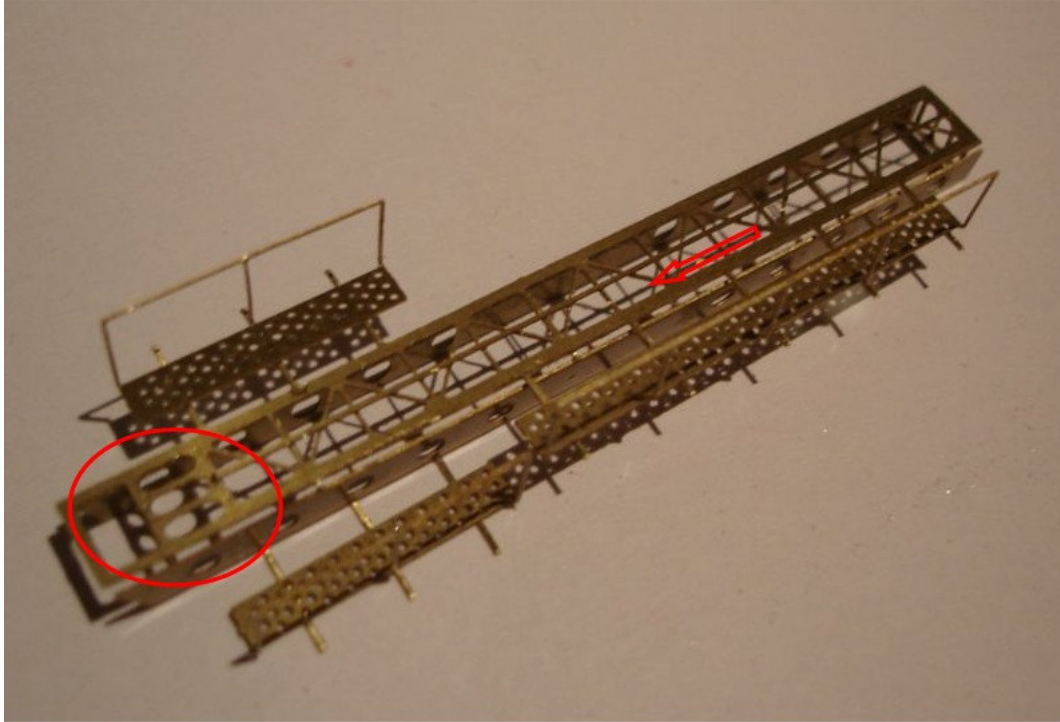
7. Katapult wieder umdrehen, sodass die Oberseite wieder oben liegt.  
8. Das Geländer der grossen Laufbrücke (4) im 90°-Winkel nach oben biegen.



9. Die grosse Laufbrücke mit Sekundenkleber auf den 5 Trägern des oberen Laufweges fixieren
10. Die Geländer der kleinen Laufbrücken (5) im 90°-Winkel hochbiegen und jeweils mit Sekundenkleber auf den 3 Trägern des oberen Laufweges bzw. des Unterbaus fixieren



11. Die Mittelstrebe (6) mit Sekundenkleber auf dem Katapult befestigen. Dabei am Ende des Katapults anfangen und zum Anfang hin kleben



12. Die Laufräder (7) jeweils links und rechts, vorn und hinten am Katapult fixieren.

